

# TGAU Cymraeg Iaith Uned 3

Trafod, Cyfarwyddiadol a Pherswâd

**Hamdden ac Antur**

# Darnau Darllen



**TGAU**

**Cymraeg Iaith**

**UNED 3**

**Darllen ac Ysgrifennu: Trafod, Cyfarwyddiadol a  
Pherswâd**

**Deunydd Darllen i'w ddefnyddio gydag Adran A**

**(PAPUR ENGHREIFFTIOL)**

# HAMDDEN AC ANTUR

Mae 7 o ddarnau darllen yn yr Uned hon. Darllenwch bob un yn ofalus ac atebwch y cwestiynau.

## Darn Darllen 1

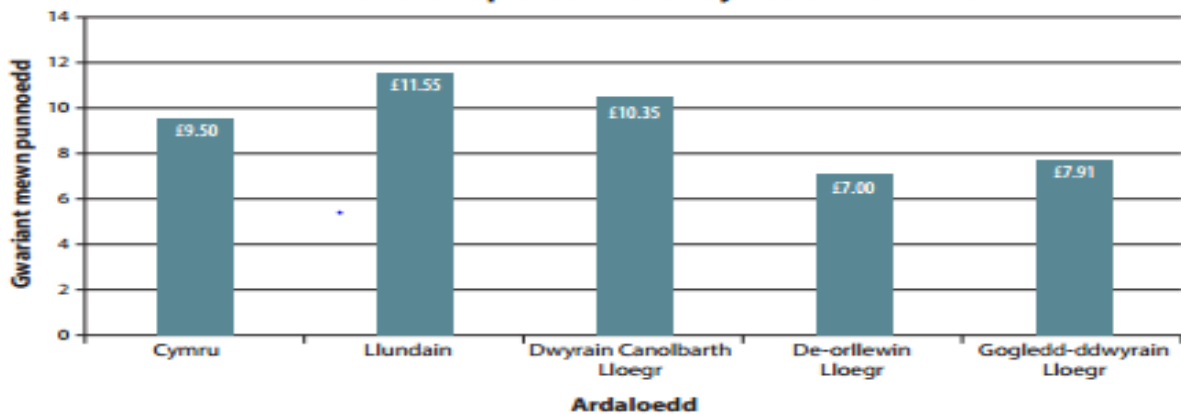
### Amser Hamdden – amser gwario?

Mae 76% o blant Cymru yn berchen ar iPod neu chwaraeydd MP3, ond nid ydynt yn lawrlwytho cymaint o ganeuon o'r we â phlant o ardaloedd eraill. 41% o blant Cymru sy'n gwneud hynny tra bod 52% o blant Llundain yn lawrlwytho caneuon yn gyson.

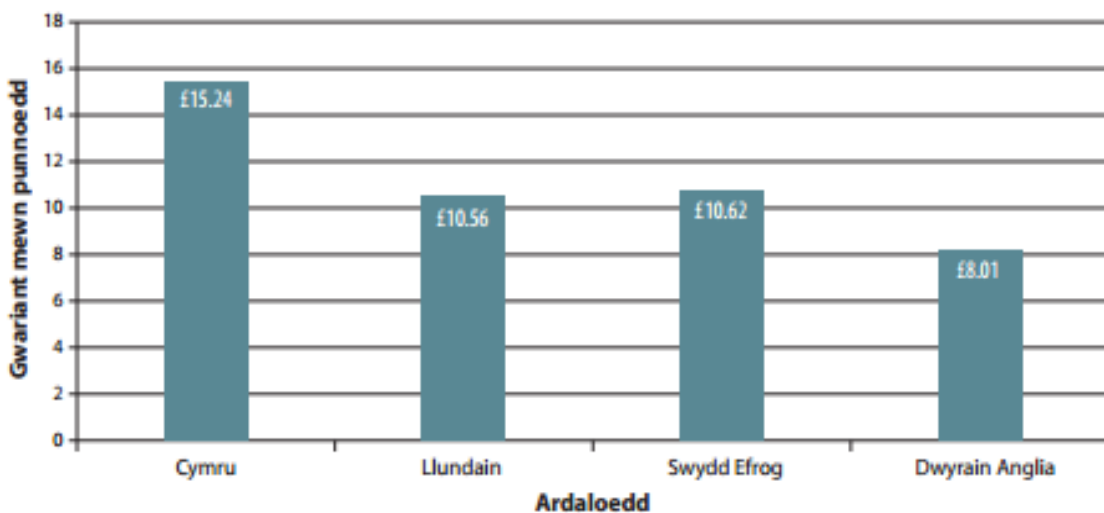
#### Beth sy'n gwneud plant yn hapus?

- |   |  |
|---|--|
| <ul style="list-style-type: none"><li>• Chwarae gyda ffrindiau (83.7%)</li><li>• Eu pen-blwydd (82.3%)</li><li>• Treulio amser gyda'r teulu (79.6%)</li><li>• Y Nadolig (75.3%)</li><li>• Eu diddordebau (74%)</li><li>• Gwylio ffilm (67.2%)</li><li>• Bod yn glên wrth rywun arall (64.5%)</li><li>• Gemau cyfrifiadur (64%)</li><li>• Bwyta hoff bryd bwyd (62.3%)</li><li>• Chwarae gyda theganau neu declynnau (61.6%)</li></ul> | <ul style="list-style-type: none"><li>• Darllen llyfr (61%)</li><li>• Chwarae y tu allan (58%)</li><li>• Siocled (54.9%)</li><li>• Gwario arian poced (38.4%)</li><li>• Yr ysgol (36.5%)</li><li>• Mynd am dro (36.3%)</li><li>• Chwarae ar y ffôn/tecstio (27.8%)</li><li>• Mynd ar safleoedd gwe i gymdeithasu (20.9%)</li></ul> |
|---|--|

#### Gwariant plant ar ffonau symudol mewn mis



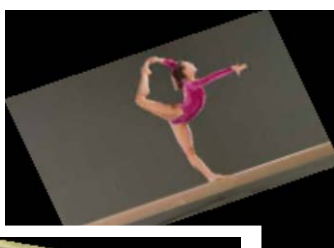
#### Gwariant plant ar gemau cyfrifiadur mewn mis



# Canllawiau

## gweithgarwch corfforol

### PLANT A PHOBL IFANC 5-18 OED



1. Dylai plant a phobl ifanc wneud gweithgarwch corfforol cymedrol neu weithgarwch sy'n defnyddio mwy o egni am o leiaf 60 munud a hyd at sawl awr y dydd.

2. Dylid cyflawni gweithgareddau sy'n defnyddio mwy o egni, gan gynnwys y rheini sy'n cryfhau'r cyhyrau a'r esgyrn, o leiaf dri diwrnod yr wythnos.

3. Dylai plant a phobl ifanc fod yn llonydd (ar eu heistedd) am gyn lleied o amser â phosibl am gyfnodau estynedig.

#### Engbreiffiau o weithgarwch corfforol sy'n bodloni'r canllawiau:

Bydd gweithgareddau corfforol cymedrol yn gwneud i blant gynhesu ac anadlu'n drymach ac yn gwneud i'w calonnau guro'n gyflymach, ond dylent allu cynnal sgwrs o hyd. Ymhlith yr engbreiffiau mae:

- mynd ar gefn beic
- gweithgareddau ar y maes chwarae

Bydd gweithgareddau corfforol sy'n defnyddio mwy o egni yn gwneud i blant gynhesu ac anadlu'n llawer trymach ac yn gwneud i'w calonnau guro'n gyflym, gan ei gwneud yn fwy anodd iddynt gynnal sgwrs. Ymhlith yr engbreiffiau mae:

- rhedeg yn gyflym
- chwaraeon fel nofio neu bêl-droed

Gall ffyrdd o sicrhau bod plant a phobl ifanc yn llonydd am gyn lleied o amser â phosibl gynnwys y canlynol:

- lleihau faint o amser hamdden a dreulir yn gwyllo'r teledu neu'n defnyddio cyfrifiadur neu gemau fideo
- torri cyfnodau o fod yn llonydd drwy gerdded rhan o'r ffordd yn lle mynd ar daith hir mewn bus neu gar

#### Beth yw manteision bod yn egniol am o leiaf 60 munud bob dydd?

- Mae'n gwella iechyd cardiofasgwlaidd.
- Mae'n cynnal pwysau iach.
- Mae'n gwella iechyd yr esgyrn.
- Mae'n gwella hunanhyder.
- Mae'n ffordd o ddysgu sgiliau cymdeithasol newydd.

## Beth ydy nodweddion chwaraeon eithafol?

- ❖ *Maen nhw'n chwaraeon peryglus ac yn aml yn cynwys cyflymder uchel, uchder, blinder ffisegol, offer arbenigol a styntiau trawiadol.*



- ❖ *Anaml iawn y byddan nhw'n cael eu haddysgu mewn ysgolion.*



- ❖ *Bydd athletwyr eithafol yn dysgu eu crefft ar eu pen eu hun ac efallai'n mynd at hyfforddwr ymhellach ymlaen.*
- ❖ *Maen nhw'n rhyw fath o brotest yn erbyn chwaraeon traddodiadol.*
- ❖ *Maen nhw'n tueddu i fod yn weithgareddau i unigolion yn hytrach na thimau.*
- ❖ *Nid pobl ifanc yn unig sy'n cymryd rhan ynddyn nhw ond mae'r rhai sy'n cymryd rhan yn tueddu i fod yn iau na'r rhai sy'n cymryd rhan mewn chwaraeon traddodiadol.*



## Chwarae plant ydy chwaraeon eithafol!

Yr elfen o berygl sy'n denu pobl i gymryd rhan mewn chwaraeon eithafol medden nhw. Ond pa mor beryglus ydyn nhw heddiw? Onid oes gan bawb offer diogelwch i fyny at eu clustiau, heb sôn am dîm diogelwch fel cynffon y tu ôl iddyn nhw! Mae hofrennydd sy'n llawn dop o offer meddygol yn dilyn y rhai sy'n cymryd rhan yn yr *Xtreme Verbier!* Os felly, dydy chwaraeon eithafol ddim yn beryglus!

Roedd hi mor wahanol yn yr 1960au pan fyddai nenblymio yn cael ei wneud gan herfeiddwyr tlawd yn defnyddio hen barasiwtiau'r awyrlu! Yng ngeiriau un o'r dynion mentrus, 'Roedd yn brifo fel y diawl ac roeddech yn mynd ar drugaredd y gwynt nes i chi grashio i'r ddaear a brifo eto! Ond erbyn hyn, mae'r rhai sy'n neidio yn cael cyflogau uchel a dim ond wyth naid y dydd maen nhw'n eu gwneud. Maen nhw'n talu pobl eraill am gario eu parasiwt iddyn nhw! Mae fel gwyliau!'

Na, maen rhaid cyfaddef bod y chwaraeon mwyaf eithafol yn ddiniwed o'u cymharu â phrofiadau'r anturiaethwyr cynnar.

Yn fy marn i, daw llawer o'r heip sy'n perthyn i chwaraeon eithafol o'r diwydiant sydd wedi datblygu o'u hamgylch.

Caiff y sianel *Extreme Sports*, er enghraifft, ei gwyllo g tua 20 miliwn ar draws Ewrop, ond fyddai'r rhan fwyaf o'r rhain ddim yn mentro'n agos at eirfwrdd.

A dyna i chi'r holl ddillad a diodydd sy'n cael eu gwerthu gan gwmnïau fel yr *Extreme Sports Company!* Yn ystod eira mawr 2010 roedd pobl yn heidio i siopau mynydda i brynu dillad cynnes ac yn talu tua £50 am bâr o fenig, dim ond i deithio mewn car! Roedden nhw'n rhan o'r ddelwedd – gyda'r got Gore-Tex ddrutaf. Os am ffordd hawdd o wneud arian, agorwch siop ddillad chwaraeon eithafol ac fe wnewch eich ffortiwn! Mae ymddangosiad mor bwysig!



## Darn Darllen 5

### Antur: Ras Antur Cymru

Roedd anturiaethwyr o Ffrainc, Denmarc, Gweriniaeth Tsiec, Sweden, Sbaen, Yr Iseldiroedd, Colombia, yr Ariannin a Gogledd America yng Nghymru ym mis Awst.

#### Pam?

##### Ras Antur Cymru

Hyd:	66 Km
Amser:	5 diwrnod
Y digwyddiad cyntaf:	Dydd Sadwrn, 9 Awst, rafftio dŵr gwyn yng Nghaerdydd. <b>Yna...</b> Dydd Sul, 10 Awst, teithio i'r gogledd a gwersylla dros nos.
Dechrau'r ras:	Dydd Llun, 11 Awst, Castell Caernarfon
Gorffen y ras:	Dydd Gwener, 15 Awst, Caerdydd

Gan mai ras antur oedd hon, roedd rhaid i'r anturiaethwyr gymryd rhan mewn gwahanol fathau o weithgareddau anturus:

- **caicio**
- **beicio**
- **cyfeiriannu (o dan y ddaear mewn un lle!)**
- **trecio**
- **rhedeg**
- **zipio ar draws gwifren wib.**
- Roedd rhaid i'r anturiaethwyr ffeindio'u ffordd a rasio ar draws mynyddoedd, ar hyd afonydd, o gwmpas cestyll, o dan y ddaear ac o gwmpas tref. Roedd hi'n daith ddiddorol a heriol.
- "Rydyn ni wedi ceisio mynd â'r ras i rai o ardaloedd gorau Cymru, lle mae golygfeydd hardd, hanes a diwylliant diddorol. Felly, bydd y timau o dramor nid jyst yn rasio ond byddan nhw'n gweld lleoedd enwog fel cestyll - ac, os ydyn nhw'n lwcus, efallai draig!"





## Darn Darllen 6

Papur Bro Cwm Alaw - Eich llythyrau

### GWRTHWYNEBU AGOR CANOLFAN RAFFTIO DŴR GWYN

Llety'r Eos  
Pentre Cennin

Yn dilyn y penawdau torcalonnus a glywsom ar y newyddion neithiwr teimlaf ei bod yn rheidrwydd arnaf i ysgrifennu'r llythyr hwn yn gwrthwynebu agor canolfan rafftio dŵr gwyn ar afon Alaw ym Mhentre Cennin. Ie, cyfeirio at ddamweiniau dringo, nenblymio a neidio bynji a wnai'r bwletinau, ond cefais fy atgoffa o benawdau eraill yr ydym wedi eu clywed fel, 'Prydeiniwr arall yn marw ar ôl i'w rafft droi drosodd yn Ffrainc, wythnos union wedi i ddisgybl 9 oed gael ei ladd mewn damwain ar afon yn ne Lloegr'. Ac roeddech chi, fel minnau, wedi dilyn yr hanes gyda braw.

Fel pob chwarae eithafol mae'n rhaid derbyn bod rafftio dŵr gwyn yn beryglus. Er bod rheolau diogelwch llawer mwy llym erbyn hyn, ac er bod cwmnïau'n cadw at y rheolau, mae damweiniau'n parhau i ddigwydd.

Y gwir amdani ydy na fedrwyd chi gael gwared ar beryglon amgylcheddol fel creigiau o dan y dŵr, coed wedi syrthio a rhaeadrau uchel. Rydw i'n cyfaddef bod afonydd wedi cael graddau perygl erbyn hyn ac mae cwmnïau'n osgoi mannau maen nhw'n gwybod sy'n beryglus. Ers talwm, llyncodd afon Colorado ymgyrchoedd cyfan gan adael dim ond darnau o gychod. Bellach, nid yw'r rhannau hynny o'r afon yn cael eu defnyddio ac mae cannoedd o bobl yn rafftio'n ddiogel arni. Wedi dweud hynny, chwe gradd sydd ac mae'r ail radd, sef y nesaf at y fwyaf hawdd, yn lle gydag ychydig o greigiau a gwaith llywio. Ydy hynny, mewn difri, yn ddiogel i rywun di-brofiad?

A beth am y chweched radd sy'n cael ei disgrifio fel 'Dŵr gwyn peryglus iawn, tonnau a chreigiau anferth, perygl bywyd - angen sgil eithafol'? Yn wir i chi, dyna'r diffiniad o rannau o afon Alaw lle byddai pobl yn rafftio yn y ganolfan newydd hon. Ydyn ni wir eisiau rafftio mor eithafol yn ein hardal?

Ond mae rhesymau eraill, hollol anfaddeuol, dros ddamweiniau – sef pobl yn camymddwyn. Rydym wedi clywed digon am y rhai sy'n dangos eu hunain trwy sefyll ar greigiau lle gall eu traed fynd yn sownd neu, yn waeth byth, y ffyliaid sy'n ceisio rafftio pan maen nhw wedi meddwi! Mae eraill yn esgeulus wrth wisgo'r offer diogelwch ac yn credu y gallant wneud hebddynt! Duw a'u helpo!

Mater arall sy'n achosi pryder i ni yn ardal afon Alaw yw y bydd yr amgylchedd yn dioddef. Ymhellach i lawr yr afon mae llynnoedd pysgota cyfoethog iawn. Bydd yr holl aflonyddu ar y dŵr yn sicr o effeithio ar y pysgod a bydd hynny yn effeithio ar economi'r ardal. Bydd llwybrau cerdded yn cael eu creu ar lannau'r afon hefyd a bydd hyn yn erydu'r tir. Yn wir, bydd presenoldeb yr holl bobl yn sicr o amharu ar gynefinoedd adar ac anifeiliaid gwyllt.

Os ydych yn dymuno dangos eich gwrthwynebiad i'r cynllun arfaethedig, ymunwch â ni yn y brotest! Dyma'r manylion:

Amser a dyddiad: Dydd Sadwrn, Mawrth 5ed am 2 y p'nawn.

Lleoliad: Neuadd y Pentref, Pentre Cennin

Siaradwyr gwadd: Y Cynghorydd Alwyn Hughes a'r Ymgeisydd Seneddol Wilff Thornton.

Edrychaf ymaen at eich gweld yno yn llw.

Yn gywir,

Huw Griffiths

Bro Dawel,  
Llanaber,  
Ynys Môn  
LL58 2BS

Mehedin 12fed 2012

Teithiau Menai,  
Porth Cybi,  
Ynys Môn  
LL58 4DY

Annwyl Syr/Fadam,

### Parthed: Penwythnos hir yng Nghaerdydd

Ysgrifennaf atoch i gwyno am y gwyliau a drefnwyd gennych chi i mi a'm gwraig yng Nghaerdydd yn ddiweddar. Roeddem yn edrych ymlaen at wyliau arbennig i ddathlu pen-blwydd ein priodas ac roeddwn wedi dewis eich cwmni chi i sicrhau ein bod yn cael amser i'w gofio. Yn anffodus hoffwn anghofio'r gwyliau hyn cyn gynted ag y bo modd.

Yn gyntaf cafodd ein hediad o faes awyr Ynys Môn ei ohirio am bedair awr. Wrth gwrs, roedden ni'n hynod o hwyr yn cyrraedd Caerdydd wedyn, a doedd hi ddim yn hawdd iawn cael trafndiaeth o'r maes awyr i'r gwesty. Wnaethoch chi ddim esbonio bod y maes awyr mor bell o ganol y ddinas. Byddai teithio ar y trên wedi bod yn llawer mwy cyfleus yn y diwedd.

Wedi i ni gyrraedd y gwesty roedden nhw wedi rhoi'n hystafell foethus ni i rywun arall a bu'n rhaid i ni fodloni ar ystafell lawer yn llai heb olygfa o'r Bae fel yr addawyd i ni. Serch hynny, bu'n rhaid i ni dalu'r pris llawn. Ac am y brechwast! Brechwast llawn Cymreig oedd eich addewid chi yn y llyfryn gwyliau.

Brechwast oer, llawn saim gawson ni. Doedd dim dewis o gwbl ac roedd staff y gwesty yn ddi-wên a digroeso. Nid dyma'r math o wasanaeth y disgwyliwn i ei weld mewn gwesty pedair seren yn y brifddinas.

Cawsom amser da yn y cyngerdd yng Nghanolfan y Mileniwm ac roeddem ni'n edrych ymlaen at gael diod yn y gwesty cyn noswlio. Eto cawsom ein siomi. Roedd y bar yn llawn dop â chefnogwyr tîm pêl-droed y ddinas. Roedd eu sŵn yn ofnadwy a doedd dim modd i mi a'm gwraig sgwrsio, heb sôn am ddod o hyd i le i eistedd. Yn wir, roedd y sŵn i'w glywed o'n hystafell! 'Gwesty distaw ar gyfer teithwyr sy'n disgwyl gwasanaeth o safon uchel' oedd y disgrifiad yn eich llyfryn gwyliau chi. Fydden ni ddim wedi dewis aros yno petaen ni'n gwybod mai lle i hwlganiaid pêl-droed ddiota tan oriau mân y bore ydoedd.

Er fy mod yn derbyn nad eich bai chi oedd yr awyren hwyr, rwy'n credu y dylech chi esbonio wrth eich cwsmeriaid nad yw'r maes awyr yn gyfleus i ganol dinas Caerdydd o gwbl. Ar y llaw arall, fe addawoch chi y bydden ni'n cael 'ystafell foethus mewn gwesty 4 seren o safon', ond nid dyna gawson ni o gwbl. Hoffwn ad-daliad llwyr a iawndal am y siom a'r loes calon gafodd fy ngwraig a minnau. Yn wir, oni bai am y cyngerdd gwych yng Nghanolfan y Mileniwm byddai'r gwyliau hyn wedi bod yn ofnadwy. Byddaf yn meddwl ddwywaith cyn mentro i'r brifddinas eto ac os y gwnaf, ni fyddaf yn gofyn am eich cymorth chi i drefnu'r gwyliau.

Edrychaf ymlaen at glywed gennych.

Yr eiddoch yn gywir,  
Dewi Jones

# Papur Enghreifftiol



TGAU

Cymraeg Iaith

UNED 3

**Darllen ac Ysgrifennu: Trafod, Cyfarwyddiadol a  
Pherwâd**

**(PAPUR ENGHREIFFTIOL)**

**2 awr**

**SYLWEBAETH  
CWESTIYNAU  
HAMDDEN AC ANTUR**

### **DEUNYDDIAU YCHWANEGOL**

Deunydd Darllen

### **CYFARWYDDIADAU I YMGEISWYR**

Defnyddiwch inc neu feiro du.

Atebwch **bob** cwestiwn yn Adran A.

Atebwch y **ddau** gwestiwn yn Adran B.

Ysgrifennwch eich atebion yn y llyfryn hwn.

Mae tudalennau ychwanegol ar ddiwedd y papur os oes angen mwy o le arnoch i ysgrifennu.

Awgrymir eich bod yn dilyn y cyfarwyddiadau canlynol wrth ateb pob cwestiwn:

Adran A – tua 10 munud yn darllen  
– tua 50 munud yn ateb y cwestiynau

Adran B – tua 10 munud yn cynllunio  
Adran B1 – tua 25 munud yn ysgrifennu  
Adran B2 – tua 25 munud yn ysgrifennu

Ni chaniateir i chi ddefnyddio geiriaduron yn yr arholiad hwn.

### **GWYBODAETH I YMGEISWYR**

Adran A (Darllen): 30 marc

Adran B (Ysgrifennu): 40 marc

Caiff nifer y marciau sydd ar gael ei ddangos mewn cromfachau ar ddiwedd pob cwestiwn neu ran o gwestiwn.

**Adran A (Darllen): 30 marc**

**Hamdden ac Antur**

Yn yr adran hon mae 7 darn am hamdden ac antur. Darllenwch bob darn yn ofalus ac atebwch y cwestiynau canlynol:

**Darn Darllen 1**

**AMSER HAMDDEN – AMSER GWARIO?**

A1. Beth sy'n gwneud plant yn hapus? [3]

Nodwch y canrannau o blant sy'n dweud mai'r pethau hyn sy'n eu gwneud yn hapus:

Gemau cyfrifiadur	<input type="checkbox"/>
Chwarae y tu allan	<input type="checkbox"/>
Mynd ar safleoedd gwe i gymdeithasu	<input type="checkbox"/>
Gwyllo ffilm	<input type="checkbox"/>
Darllen llyfr	<input type="checkbox"/>
Siocled	<input type="checkbox"/>

A2. Faint y mis oedd plant Cymru yn ei wario ar ffonau symudol? [1]

Pa **un** o'r canlynol sy'n gywir? Rhowch  $\surd$  yn y blwch priodol.

£7.00	<input type="checkbox"/>
£9.50	<input type="checkbox"/>
£11.55	<input type="checkbox"/>
£90.50	<input type="checkbox"/>

A3. Oedd plant Cymru yn gwario **mwya** neu **lai** y mis ar gemau cyfrifiadur nag ar ffonau symudol? [1]

.....

## Darn Darllen 2

### Canllawiau gweithgarwch corfforol

A4. Yn y darn darllen mae gwybodaeth a chyngor ynglŷn â gweithgarwch corfforol.

Eglurwch yn gryno yn eich geiriau eich hun:

- pam mae gweithgarwch corfforol yn fanteisiol

[2]

.....

.....

.....

- sut mae modd sicrhau bod plant a phobl ifanc yn llonydd am lai o amser

[2]

.....

.....

.....

A5. Beth yw effaith gweithgareddau corfforol cymedrol ar blant? Rhowch ✓ yn y blwch priodol.

[1]

- |                                   |                          |
|-----------------------------------|--------------------------|
| Ei gwneud hi'n anodd cynnal sgwrs | <input type="checkbox"/> |
| Gallu cysgu'n well                | <input type="checkbox"/> |
| Anadlu'n drymach nag arfer        | <input type="checkbox"/> |
| Anadlu'n llawer trymach nag arfer | <input type="checkbox"/> |

**Darn Darllen 3**

**Beth ydy chwaraeon eithafol?**

A6. Atebwch y cwestiynau hyn mewn brawddegau llawn.

1. Beth sy'n gwneud chwaraeon eithafol yn wahanol i chwaraeon traddodiadol? [3]

.....  
.....

2. Pwy sy'n gwneud y chwaraeon eithafol hyn fel arfer? [2]

.....  
.....

**Darn Darllen 4 Chwarae plant ydy chwaraeon eithafol!**

A7. Beth ydy barn yr awdur am chwaraeon eithafol? Pam mae'n dweud mai chwarae plant ydy chwaraeon eithafol? [3]

Cyfeiriwch at resymau o'r darn darllen i brofi hynny.

.....

.....

.....

.....

.....

.....

.....

.....

**Darn Darllen 5**

**Antur: Ras Antur Cymru**

A8. Bydd yr anturiaethwyr yn cael llawer o brofiadau wrth ymweld â Chymru. Pa un o'r canlynol sy'n gywir? Rhowch ✓ yn y blwch priodol. [1]

- Rafftio dŵr gwyn yng ngogledd Cymru
- Dringo'r Wyddfa
- Zipio ar draws gwifren wib
- Cwrdd â phrif weinidog Cymru

A9. Ar wahân i rasio, beth fydd y timau o dramor yn ei wneud ?

..... [1]



**Darn Darllen 6 a 7**

**Gwrthwynebu Agor Canolfan Rafftio Dŵr Gwyn**

**Penwythnos yng Nghaerdydd**

A10. Mae awduron y ddau ddarn darllen wedi ysgrifennu llythyrau am bynciau penodol.

Trafodwch y ddau lythyr gan gymharu yr hyn sy'n **debyg / annhebyg** rhwng y ddau.

Dylech gyfeirio at y canlynol:

- rhesymau'r ddau awdur dros ysgrifennu eu llythyrau
- pwy fyddai darllenwyr eu llythyrau

Dylech gyfeirio at y testun i gefnogi eich pwyntiau.

[10]

.....

.....

.....

.....

.....

.....

.....

.....

.....

.....

.....

.....

**ADRAN B (Ysgrifennu): 40 marc**

*Yn yr adran hon byddwch yn cael eich asesu ar ansawdd eich sgiliau ysgrifennu.*

Atebwch y **ddau** gwestiwn canlynol.

Bydd 20 marc am gynnwys a threfn ac 20 marc am ysgrifennu'n gywir yn y ddau gwestiwn.

**B1. Neges e-bost at ffrind**

**Rydych chi'n ceisio perswadio ffrind i gymryd diddordeb mewn gweithgareddau hamdden / awyr agored.**

**Ysgrifennwch neges e- bost ato/ati yn disgrifio'n fanwl yr hyn sydd ar gael yn lleol ( ac mewn mannau eraill hefyd efallai) ac yn rhoi rhesymau pam y byddai'n fanteisiol iddo/iddi gymryd rhan yn y gweithgareddau hyn. [20]**

*Os byddwch yn defnyddio gwybodaeth o'r testunau bydd angen i chi ddefnyddio eich geiriau eich hun.*

*Gallwch gynllunio eich gwaith yn y blwch isod cyn dechrau ysgrifennu ar y tudalennau sy'n dilyn.*

*Gallwch ddefnyddio tudalen ychwanegol os bydd angen.*

*Dylech geisio ysgrifennu rhwng 200 a 300 o eiriau.*

CYNLLUN:

.....

.....

.....

.....

.....

.....

.....

.....

.....

.....

.....

.....

.....

.....

.....

E- BOST

A series of 25 horizontal dotted lines for writing.

A large rectangular area containing 25 horizontal dotted lines, intended for writing or drawing.

**B2.**

**Rydych wedi ymweld â lle arbennig gyda'ch ysgol**

**Ysgrifennwch adolygiad i'r safle gwe sy'n adolygu gwyliau ac atyniadau ar gyfer ymwelwyr, yn disgrifio'r ymweliad yn fanwl ac yn rhoi eich barn am yr hyn oedd ar gael ar eich cyfer.** [20]

*Os byddwch yn defnyddio gwybodaeth o'r testunau bydd angen i chi ddefnyddio eich geiriau eich hun.*

*Gallwch gynllunio eich gwaith yn y blwch isod cyn dechrau ysgrifennu ar y tudalennau sy'n dilyn.*

*Gallwch ddefnyddio tudalen ychwanegol os bydd angen.*

*Dylech geisio ysgrifennu rhwng 200 a 300 o eiriau.*

CYNLLUN:

.....

.....

.....

.....

.....

.....

.....

.....

.....

.....

.....

.....

.....

.....

.....

.....

.....

.....

.....

.....

.....

.....

ADOLYGIAD

A series of 25 horizontal dotted lines for handwriting practice, spaced evenly down the page.

A large rectangular area containing 25 horizontal dotted lines, intended for writing or drawing.

A large rectangular area containing 25 horizontal dotted lines, intended for writing or drawing.